

**Bergamini** **B**

demolitore motori **Tiger 300**

 **300**  
**Tiger**

macchina riciclaggio  
motori elettrici

-  Scrap motor recycling machine
-  Recyclen von elektrischen Motoren
-  Machine à recycler les moteurs électriques
-  Máquina reciclaje motores eléctricos



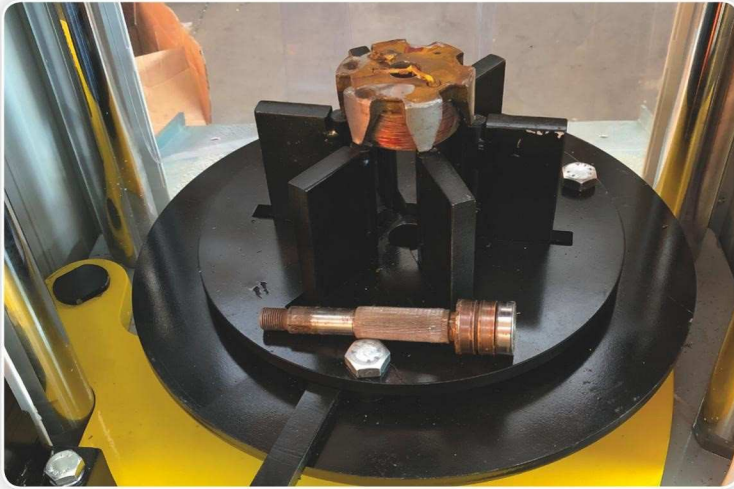
**Ø MAX**  
**330 mm**



**CE**  
MADE IN ITALY

[www.torneriabergamini.com](http://www.torneriabergamini.com)

**RECYCLING EQUIPMENT**



### Optional: Spaccapigne

- Alternator wrecker
- Demolidor de alternadores
- Demolisseur d'alternateurs
- Lichtmaschinen recycler

### Optional: Sistema di estrazione con pinza meccanica

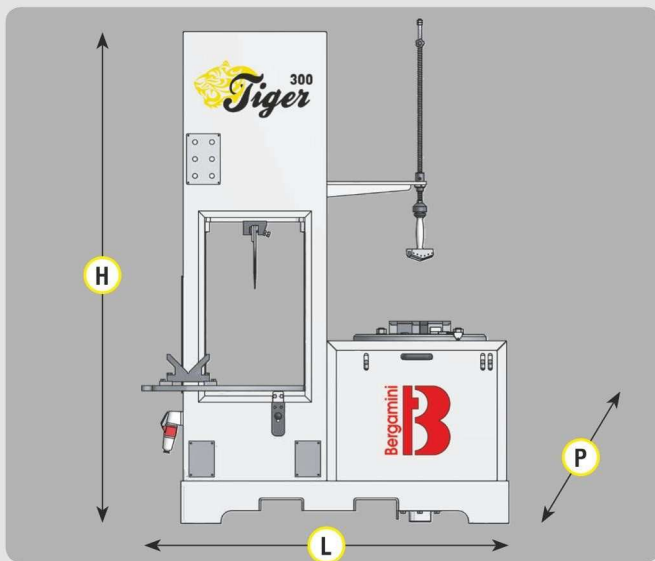
- Extraction system with mechanical tong
- Sistema de extracción con pinza mecánica
- Système de extraction avec pince mécanique
- Entnahmesystem mit mechanischer Zange



COD.  
TB03S15001

## Mod. TIGER 300

COD.	L mm	P mm	H mm	kg
SMT300	1645	827	2323	1500



## Caratteristiche tecniche

Technical data / Technische Daten

Caractéristiques techniques / Características técnicas

<b>MOTORE</b> MOTOR / MOTOR / MOTEUR / MOTOR	<b>kw 4.0</b>
<b>CICLO</b> CYCLE / BEDIENUNG / CYCLE / CICLOS	<b>Manuale</b> Manuell Manual / Manuel
<b>ALIMENTAZIONE</b> POWER SUPPLY / LEISTUNG SOURCE DE COURANT / ALIMENTACIÓN	<b>Volt 400 - HZ 50</b>
<b>PRESSIONE</b> PRESSURE / DRUCK / PRESSION / PRESIÓN	<b>Bar 230</b>
<b>DIMENSIONE MAX STATORE</b> MOTOR STATOR MAX DIMENSION MAX. DURCHMESSER MOTOR MAX DIMENSION DU MOTEUR DIMENSIONES MÁXIMAS ESTATOR	<b>Ø 330 mm</b>

Certificata CE - Libretto uso e manutenzione - Garanzia di legge - Dati tecnici ed immagini non sono impegnativi, la ditta si riserva di apportare modifiche senza preavviso.

EC Certification - Instruction and Maintenance manual - Legal warranty - Pictures and technical data are not binding. The company reserves the right to make any changes without notice.

CE-Zertifizierung. - Gebrauchs und Wartungsanleitung. - Gesetzliche Garantie. - Die technischen Daten und Abbildungen sind unverbindlich, das Unternehmen behält sich das Recht vor, jederzeit unangekündigt Änderungen vorzunehmen.

Certifiée CE - Livret d'usage et d'entretien - Garantie conforme à la Loi - Les données et les images ne sont pas contraignantes, la firme se réserve le droit d'apporter des modifications sans aucun préavis.

Certificado ce libro de uso y manutención - Datos técnicos e imágenes no son vinculantes, la empresa se reserva el derecho a modificaciones sin previo aviso.